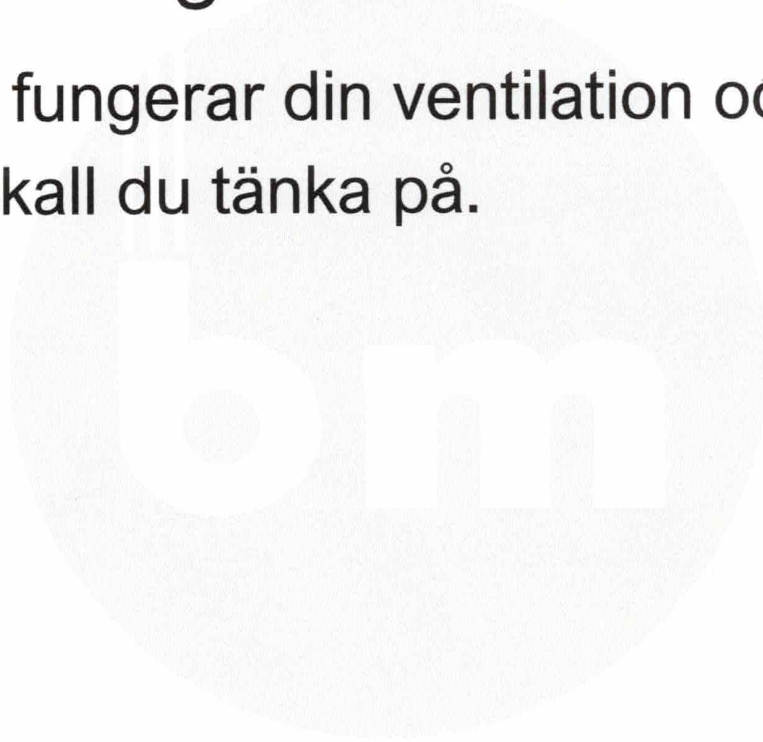


## Brf Roslagsskutan **B** /

Så här fungerar din ventilation och detta skall du tänka på.



# MYCKET VIKTIGT!

-Ändra **aldrig** dina ventilers inställning (kök, badrum, WC och klädkammare).

Anläggningen är injusterad för en korrekt balans. Om du ändrar inställning på dina ventiler skapar du olägenheter för dig själv och dina grannar i form av oljud, dålig ventilation, odörer som sprids, "bakdrag" från dina ventiler och ökade kostnader för ny injustering.

-Stäng **aldrig** dina uteluftsventiler (placerade ovanför fönster) alternativt vädringsfönster.

Om du stänger dina uteluftsventiler eller vädringsfönster (vädringsfönster bör ha ett öppningsbegränsande beslag) skapar du olägenheter för dig själv och dina grannar i form av oljud, dålig ventilation, odörer som sprids, "bakdrag" från dina ventiler mm.

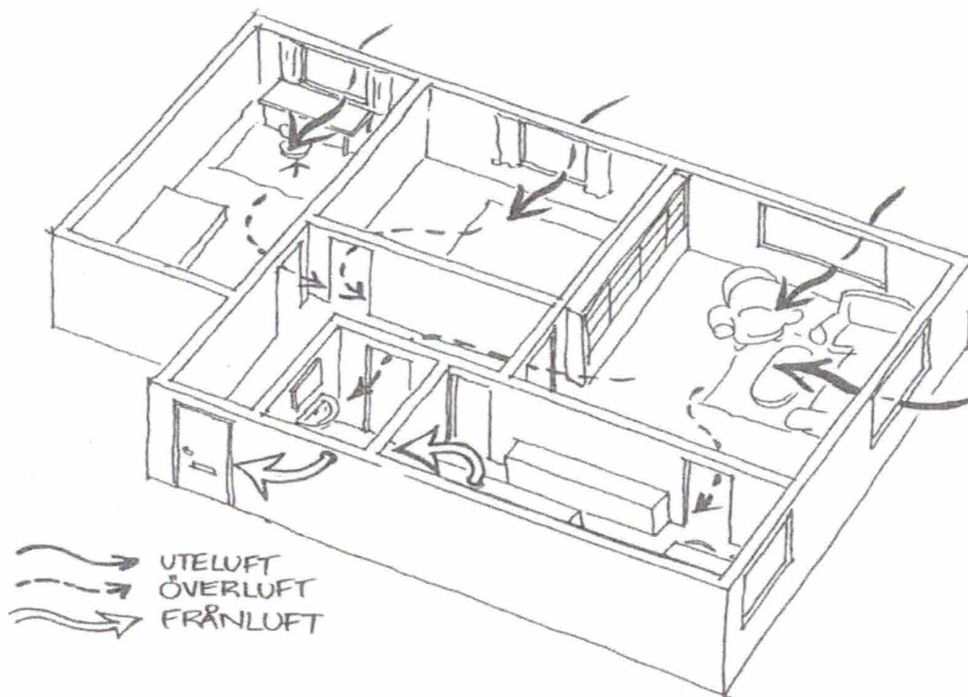
## Så här fungerar ventilationen

I hus med fläktventilation finns det fläktar som suger ut luft från lägenheten via ventiler i köket och badrummet.

I en del lägenheter finns också utsug i klädkammare och separat WC.

Den "friska" luften tas in via ventiler eller vädringsfönster i fönstren. Det finns alltså inga fläktar eller kanaler för inblåsning av luft utan luften tas in direkt utifrån.

Mellan rummen går luften via öppna dörrar eller via sk överluftspringor, när dörrarna är stängda.



*Så här går ventilationsluften i en lägenhet med fläktventilation.*

## Tips för bättre ventilation

### SLÄPP IN LUFT!

För att utsuget ska fungera bra måste också uteluftsventilerna/vädringsfönstren vara öppna. Om man stänger dessa kommer istället luften att tas genom brevinkastet eller andra otätheter. Grannens matos kan då komma in i din lägenhet. Det kan uppkomma oljud ifrån ditt brevinkast, dörrspringor eller dyl, det kan bli "bakdrag" i ventilerna i tex WC och bad mm.



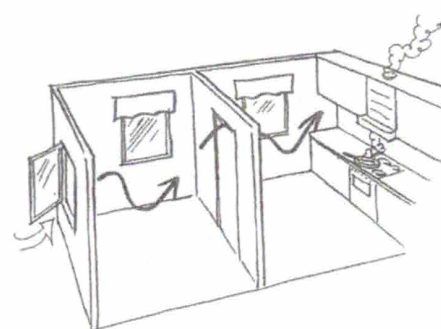
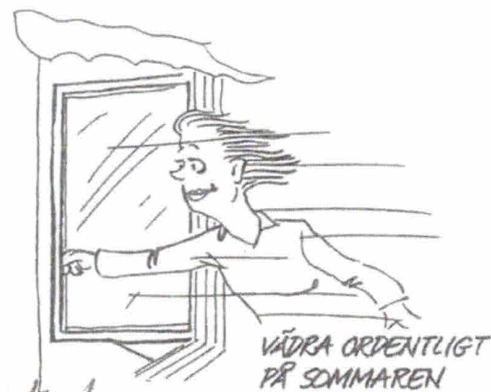
### FÖNSTERVÄDRING

Fönstervädring är en viktig komplettering till ventilationen. Framför allt när det behövs mycket friskluft.

Under sommarhalvåret kan man vädra som man behagar. Korsdrag ger effektivt luftombyte.

Vädring på vintern bör dock göras med eftertanke på med tanke på värmekostnaden och att det snabbt blir kallt inomhus.

Vid mycket osande matlagning är det bättre att öppna ett fönster tillfälligt i ett angränsande rum än i köket.

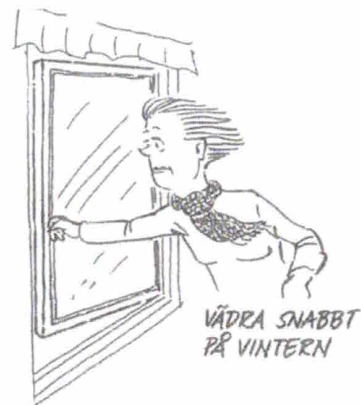


## VÄDRA SNABBT PÅ VINTERN!

På vintern räcker det med att öppna ett fönster utan korsdrag.

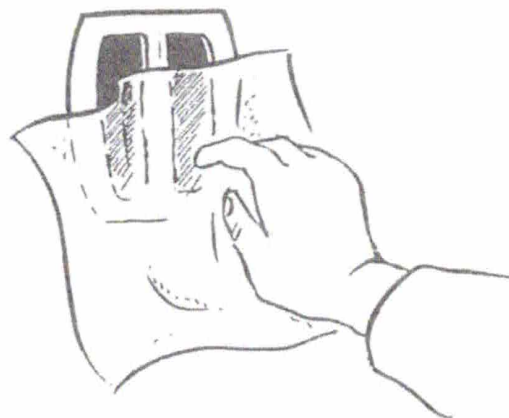
Speciellt viktigt är det att inte vädra för länge och i synnerhet inte i badrummet eftersom det lätt bildas kondens om väggarna kyls ner. Den felaktiga vädningen kan då istället bidra till att det bildas mögel.

Det bör helst vara ett par grader varmare i badrummet än i resten av lägenheten.



## KONTROLLERA VENTILATIONEN!

Man kan själv kontrollera om ventilationen fungerar genom att blåsa rök eller hålla en bit toalettpapper framför utsuget och se hur luften drar. Om pappret sugs fast på ventilen eller om röken sugs in snabbt fungerar ventilationen.





### HÅLL RENT I VENTILERNA!

Smuts, damm och feta partiklar från matos fastnar med tiden kring ventilerna. För att ventilerna och ventilationen ska kunna behålla sin funktion måste ventiler hållas rena. Man kan göra rent med en smal borste och dammsugare.



### DUSCHA SNABBT!

Vid långa duschar bildas mycket vattenånga. Kort duschtid ger mindre fukt i luften och mindre risk för kondens i badrummet.



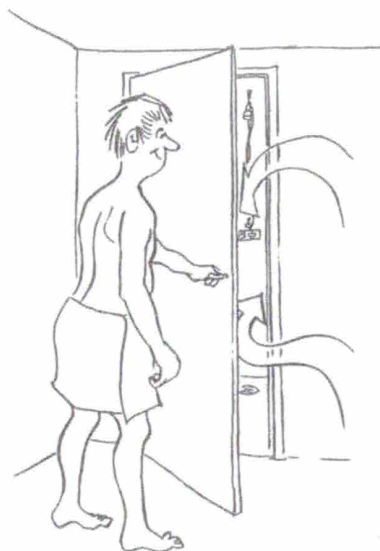
### TORKA BORT VATTNET!

Efter badet eller duschen är det bra att torka av vattnet från golvet med en gummiskrapa. Skrapa ner vattnet i golvbrunnen. Skaka gärna av vatten från duschdraperiet och se till att det hänger luftigt. Se också till att golvbrunnen rensas då och då.



### VÄDRA EFTER BADET!

Vädra ut fukten i badrummet direkt när du har badat eller duschat. Snabbvädra med badrumsfönstret några minuter om det finns. Låt också badrumsdörren stå på glänt när badrummet inte används.



### TVÄTTORKNING

Det blir fuktigt och det kan ta lång tid att torka tvätt i badrummet.

Utnyttja först och främst husets tvättstuga om sådan finnes.

Häng tvätten luftigt och låt gärna badrumsdörren stå öppen.

Torkskåp är svåra att installera på ett bra sätt. Fukten kan bli intensiv och orsaka skador.

Torktumlare av kondenstyp alstrar mindre fukt än andra typer.

Rådgör **alltid** med styrelsen/förvaltaren innan du installerar tvätt- och torkutrustning